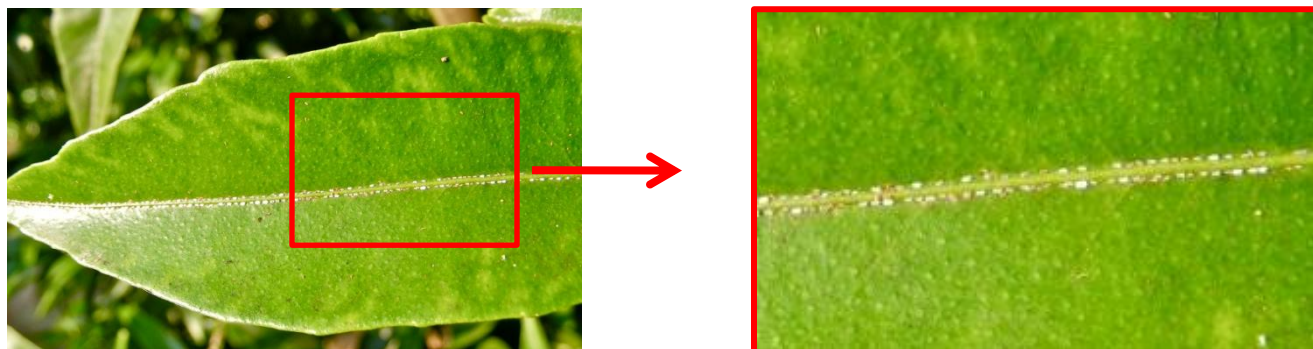


20 JUILLET 2011

Pic d'essaimage de la cochenille chinoise



Le BSV Agrumes n°7 du 20 Juillet indique que le pic d'essaimage de la cochenille chinoise est atteint sur la parcelle de référence située à Tallone.

En cas de présence de cochenilles chinoises dans vos vergers, notamment si vous observez un alignement des larves sur la nervure centrale des feuilles :

Traiter au **Reldan**[®] (0,3 L/HL pour un mouillage jusqu'à 2000 L/Ha)

Dans les vergers très infestés, il est conseillé de réaliser une application d'huile à 2 % quinze jours après cette intervention.

N.B.: L'utilisation du Reldan[®] est limitée à deux applications, espacées de 60 jours.

Prenez contact avec votre technicien pour toute décision d'intervention.