

SOMMAIRE

A retenir
AGRUMES
KIWI
OLIVIER

TOUTES ESPECES
Prévisions Météo

Structures partenaires dans la réalisation des observations nécessaires à l'élaboration du Bulletin de Santé du Végétal de Corse Arboriculture : CDA 2B, CRA, CDA 2A, CANICO, AREFLEC, FREDON, CAPIC, OPAC, CAP CECCALDI, LEPA, INRA, exploitants observateurs.

A retenir

Cicadelles vertes : pression de l'insecte stable et inégale en fonction des secteurs.

Cératites : des piqûres sur fruit observées dans les clémentines précoces.

AGRUMES

Phénologie

Maturation du fruit



Clémentines communes

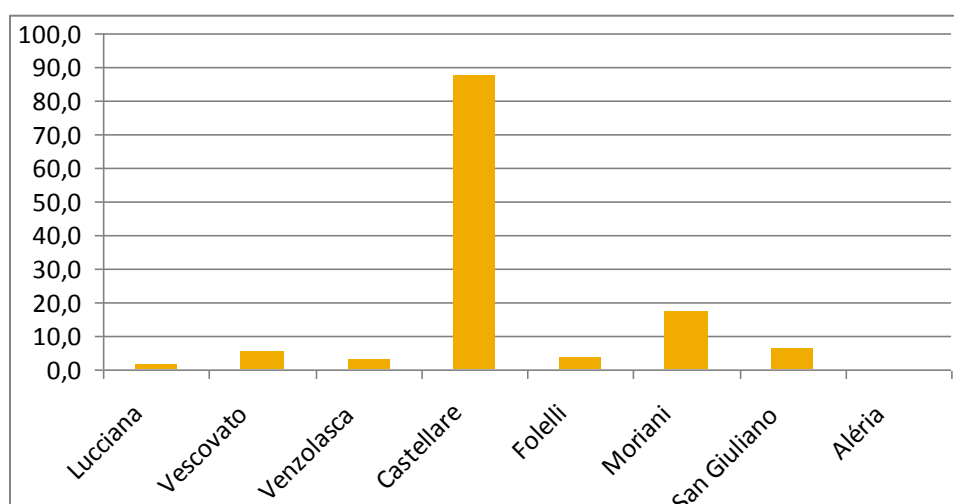


Clémentines précoces

Cicadelles vertes

Le niveau de pression est stable dans les parcelles d'observation. Toutefois, Castellare présente encore des populations élevées, voire en augmentation et la progression est observée également à Moriani tandis que les captures sont en baisse sur la parcelle de San Giuliano. Pas de données cette semaine pour Aléria.

Evaluation du risque : Faible à moyen selon les secteurs, c'est pourquoi il est fortement recommandé d'être attentif à la parcelle et de contrôler ses pièges.



écophyto2018

Réduire et améliorer l'utilisation des phytos :
moins, c'est mieux

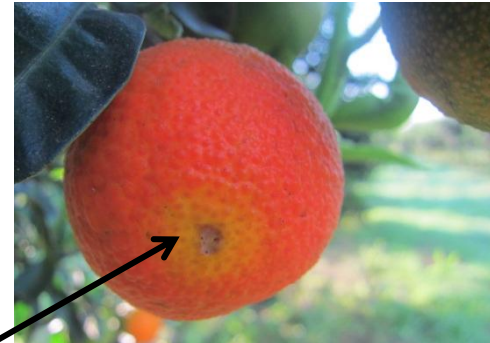
Action pilotée par le
Ministère chargé de
l'agriculture, avec
l'appui financier de
l'Office National de
l'Eau et des Milieux
Aquatiques, par les
crédits issus de la
redevance pour
pollutions diffuses
attribués au
financement du plan
ECOPHYTO 2018

Ceratitis capitata

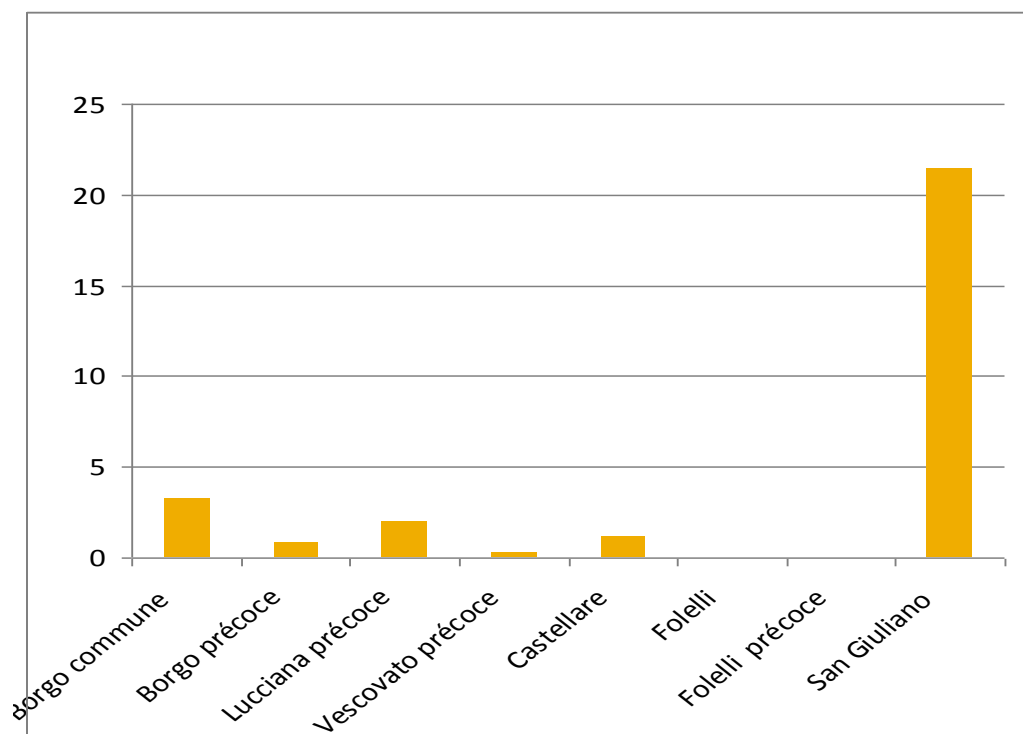
Le taux de capture est en nette diminution sur l'ensemble des parcelles où les pièges sont encore relevés, surtout à Moriani. En revanche, à San Giuliano, le nombre de cératite piégées a pratiquement doublé.

Seuil de nuisibilité : 5 à 8 mouches/piège/jour.

Évaluation du risque : Faible à moyen selon la coloration du fruit et le niveau de piégeage dans la parcelle. Il est fortement recommandé de contrôler vos pièges.



Piqûre sur fruit

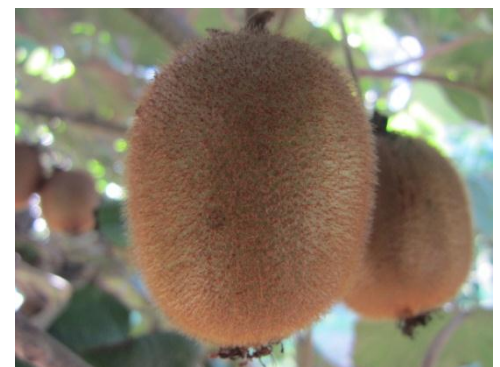


KIWI

Phénologie

Maturation du fruit

Aucun organisme nuisible observé pour cette période



OLIVIER

Stade phénologique

Zones précoces proches du littoral (0-150 mètres) → Compter un décalage de 7 à 10 jours pour les zones plus en altitude.

On est au stade de la **véraison** sur variétés précoces. Un retard de maturité d'une semaine à 10 jours est remarquée sur certains vergers précoces.

Un stade est atteint lorsque plus de 50% des organes végétatifs répondent à sa définition.

Mouche de l'olive – *Bactrocera oleae*

Les mouches sont encore présentes dans les vergers et les conditions climatiques sont toujours aussi favorables à l'activité de l'insecte, surtout à basse altitude.

Évaluation du risque : modérée en fonction de l'intensité du piégeage et des pratiques culturales, à faible dans la zone > 300 mètres d'altitude.



Œil de Paon – *Fusicladium oleagineum* (*Spilocaea oleaginum*)

Les contaminations par le champignon se produisent lors de pluies. Le temps nécessaire à l'apparition de la tache après la contamination varie avec la température : l'œil de paon se développe dans un intervalle de température de 9 à 25°C avec un optimum entre 15 à 20°C.

Seuil de nuisibilité : + de 15 % de feuilles malades.

Évaluation du risque : élevé en cas de pluies mais variable selon les parcelles et la sensibilité variétale.



TOUTES ESPECES

Drosophila suzukii

Les populations de drosophiles continuent à augmenter sans observation de dégâts apparents sur fruits

Évaluation du risque : faible

Prévision Météo

Haute Corse

JEUDI 25 : ECLAIRCIES

Nuages et éclaircies ce matin, temps sec pour la journée. Vent faible et températures max comprises entre 21 et 23°C sur le littoral 18-19°C en montagne.

VENDREDI 26 : AGGRAVATION

Dans la matinée, arrivée des pluies, devenant plus éparées en cours de journée puis s'intensifiant en fin d'après-midi avec un caractère orageux. Vent de Sud-Est sur la côte orientale, vent de Sud-Ouest sur la façade occidentale en fin de journée. Températures en baisse.

SAMEDI 27 : ORAGES ET VENT

Fortes averses et orages, la partie occidentale restant la plus concernée ; apparition de la neige sur les hauts sommets. Fort vent d'Ouest et températures en baisse.

Corse du Sud

JEUDI 25 : ECLAIRCIES

Nuages et éclaircies ; petit vent d'Est aux parages des Bouches de Bonifacio. Températures stationnaires.

VENDREDI 26 : AGGRAVATION

Pluies dès le matin, étant plus éparées en cours de journée et s'intensifiant à nouveau en fin d'après-midi avec possibilité d'orage, essentiellement sur la face occidentale. Vent de Sud-Est, basculant en fin d'après-midi, au secteur Sud-Ouest. Températures stationnaires.

SAMEDI 27 : ORAGES ET VENT

Fortes averses et orages sur la partie occidentale restant la plus concernée. Neige sur les hauts sommets ; fort vent d'Ouest et températures en baisse.

Haute Corse/Corse du Sud

DIMANCHE 28 ET LUNDI 29 : TRES PERTURBE indice de confiance 3/5

Orage dimanche avec une limite pluie-neige sous les 1500 m. Fort vent de Nord-Ouest puis Nord-Est ; températures à peine de 15°C sur le littoral et 10°C en montagne. Petite amélioration lundi avec des averses moins fréquentes et un vent de Nord-Est moins vigoureux.

MARDI 30 ET MERCREDI 31 : MOINS FROID indice de confiance 3/5

Vent basculant au Sud-Ouest, permettant une légère hausse des températures. Alternance des averses et éclaircies.

JEUDI 1ER ET VENDREDI 2 : PEU D'EVOLUTION

Temps variable avec des averses.