

## Arboriculture

Région Corse

N°6 – 22 mai 2012

Structures partenaires dans la réalisation des observations nécessaires à l'élaboration du Bulletin de Santé du Végétal de Corse Arboriculture : CDA 2B, CRA, CDA 2A, CANICO, AREFLEC, FREDON, CAPIC, OPAC, CAP CECCALDI, LEPA, INRA, exploitants observateurs .

### SOMMAIRE

A retenir  
Agrumes  
Fruits d'été  
Kiwis  
Prévision Météo

#### A retenir

**Pou Rouge de Californie** : L'essaimage a débuté sur la parcelle de référence

**Tordeuse orientale** : fin de la première génération

**Cochenille lécanine** : début de l'essaimage

**Pucerons** : présence de foyers

#### CLEMENTINIER.

##### Phénologie

Fin floraison – Début Nouaison



##### *Metcalfa pruinosa*

Des larves sont toujours observées sur le tronc des arbres de l'ensemble des parcelles sauf à Borgo et à Ghisonaccia.

A surveiller.

##### Pou Rouge de Californie

L'essaimage a débuté : on observe ce jour 50 % de larves mobiles et fixées de première génération (L1), sur la parcelle de référence d'Aléria.

**Evaluation du risque** : Elevé.

Le seuil de nuisibilité est atteint lorsque le pourcentage de L1 dépasse 50 %.



## FRUITS D'ÉTÉ

### Région Corse

#### PECHER.

##### Phénologie

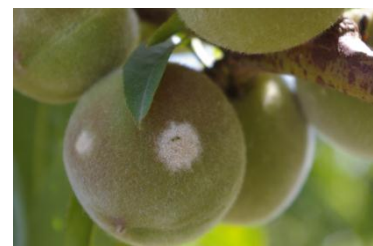
Selon variété : grossissement du fruit à durcissement du noyau



##### Oïdium

Des symptômes d'oïdium ont été observés sur une parcelle du secteur de San Giulianu. Les conditions climatiques à venir sont favorables au développement du champignon.

**Evaluation du risque** : risque élevé pour les variétés n'ayant pas atteint le stade durcissement du noyau



Dégâts d'oïdium sur fruits

##### Maladie de conservation

Aucun symptôme n'est observé sur les parcelles de référence.

**Evaluation du risque** : risque moyen sur les variétés arrivant à maturité

##### Puceron vert

Des foyers de pucerons sont encore observés sur les différents bassins de production. Les conditions climatiques prévues sont favorables au développement des populations.

**Evaluation du risque** : risque moyen

#### ABRICOTIER

##### Phénologie

Selon variété : grossissement du fruit à durcissement du noyau



##### Oïdium

Aucun symptôme n'a été observé sur les parcelles de référence des différents bassins de production.

**Evaluation du risque** : risque élevé pour les variétés n'ayant pas atteint le stade durcissement du noyau

##### Maladie de conservation

Aucun symptôme n'est observé sur les parcelles de référence.

**Evaluation du risque** : risque moyen sur les variétés arrivant à maturité

#### PRUNIER de BOUCHE

##### Phénologie

Selon variété : grossissement du fruit



##### Rouille

Aucun symptôme n'a été observé sur les parcelles de référence des différents bassins de production.

**Evaluation du risque** : risque élevé

## TOUTES ESPECES

### Tordeuse Orientale

Le nombre de capture dans les pièges sur parcelles non confusées reste faible. La deuxième génération n'a pas encore débuté.

### Acariens

La population des acariens n'a pas évolué depuis la semaine dernière; les conditions climatiques (températures nocturnes peu élevées et pluies répétées) ne favorisent pas le développement de foyers.

**Evaluation du risque** : risque; élevé à surveiller

### Cochenille du cornouiller

On observe la présence de cette cochenille sur abricotier, prunier et pêcher cette saison sur les différents bassins de production.

Le début de l'essaimage (migration des larves vers la nervure sur la face inférieure des feuilles) a été observé ce début de semaine (21).

**Evaluation du risque** : à surveiller ;



Cochenille du Cornouiller sur rameaux de pêcher

## KIWI.

### Phénologie

Boutons floraux



Début floraison

### *Metcalfa pruinosa*

Des larves sont toujours présentes sur le bois et n'ont pas encore véritablement migré sur la face inférieure des feuilles. En revanche, il y en a sur tous les arbres.

A surveiller.

## PREVISIONS METEOROLOGIQUES

### Haute Corse

#### MERCREDI 23 : RETOUR DU SOLEIL

Temps sec sous un ciel peu nuageux ; En montagne, quelques nuages peinant à donner des averses. Vent variable faible. Températures en hausse.

#### JEUDI 24 : ASSEZ BIEN

Temps bien ensoleillé sur le littoral après dissipation des brumes de fin de nuit. Températures en hausse ; vent faible.

#### VENDREDI 25 ET SAMEDI 26 : PEU DE CHANGEMENT (indice de confiance de 4/5)

Temps ensoleillé, quelques averses possibles sur le relief. Vent faible, températures de 19 à 24°C.

#### DIMANCHE 27 ET LUNDI 28 : BEAU TEMPS (indice de confiance de 3/5)

Temps plutôt sec et ensoleillé. Vent faible orienté secteur Sud-Ouest. Températures de 21 et 25°C.

#### MARDI 29 ET MERCREDI 30 : SOLEIL

Temps sec et ensoleillé bien que le ciel devienne plus nuageux mercredi par l'Ouest. Vent orienté au secteur Ouest à Sud-Ouest modéré. Pas de variation de températures.

### Corse du Sud

#### MERCREDI 23 : SOLEIL ET NUAGES

Malgré quelques passages nuageux, temps ensoleillé sur l'ensemble du département. Température en hausse.

#### JEUDI 24 : RETOUR DE LA CHALEUR

Temps ensoleillé et plus chaud, nuages peu nombreux pouvant donner des averses sur le relief ; vent faible ; températures en hausse (jusqu'à 25°C).

#### VENDREDI 25 ET SAMEDI 26 : AVERSES EN MONTAGNE (indice de confiance de 4/5)

Beau temps ensoleillé et chaud sur les côtes. Vent faible ; températures stables.

#### DIMANCHE 27 ET LUNDI 28 : CHAUD ET ENSOLEILLE (indice de confiance de 3/5)

#### MARDI 29 AU MERCREDI 30 : PEU DE CHANGEMENT

Ce bulletin est produit à partir d'observations ponctuelles. S'il donne une tendance de la situation sanitaire régionale, celle-ci ne peut être transposée telle quelle à la parcelle. La chambre régionale d'Agriculture de Corse dégage toute responsabilité quant aux décisions prises par l'exploitant et les invite à prendre toutes les décisions sur la base d'observations qu'ils auront eux-mêmes réalisés sur leurs parcelles et/ou en s'appuyant sur les préconisations issues de bulletin d'information technique ou de conseils obtenus auprès des techniciens.